

Configuración de la conexión

Marzo 2003

www.aredpi.com

aRED P.I. srl

Contenido

Introducción	3
Pre-requisitos	3
Crear una conexión	3

Introducción

A continuación se describen los pasos a seguir para conectar un puesto cliente al sistema iSeries donde reside la aplicación. Para consultas dirigirse a sopORTE@aredpi.com

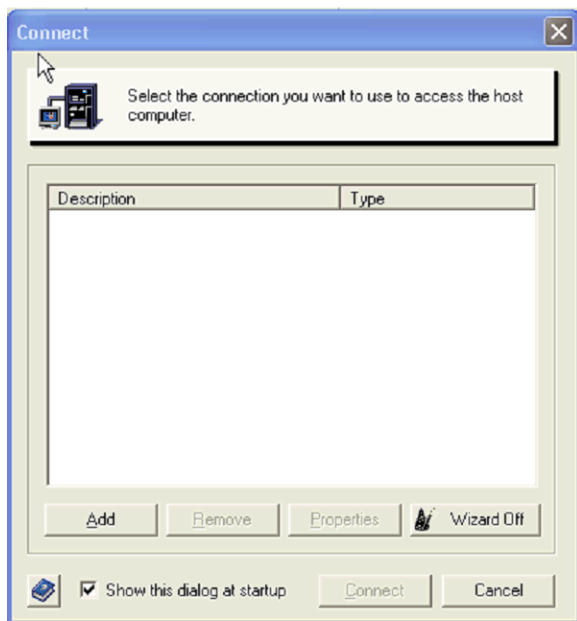
Pre-requisitos

Para poder realizar una conexión con el iSeries, son necesarios los siguientes elementos:

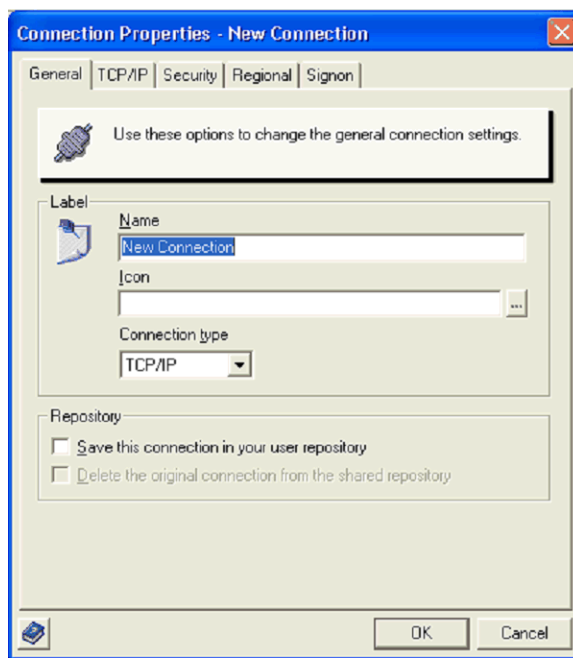
- newlook instalado en el puesto cliente.
- Dirección IP de la AS/400.
- Servicio Telnet disponible para su uso.

Crear una Conexión

Seleccionar el icono de conexión o bien desde el menú Sesión, luego Conect...

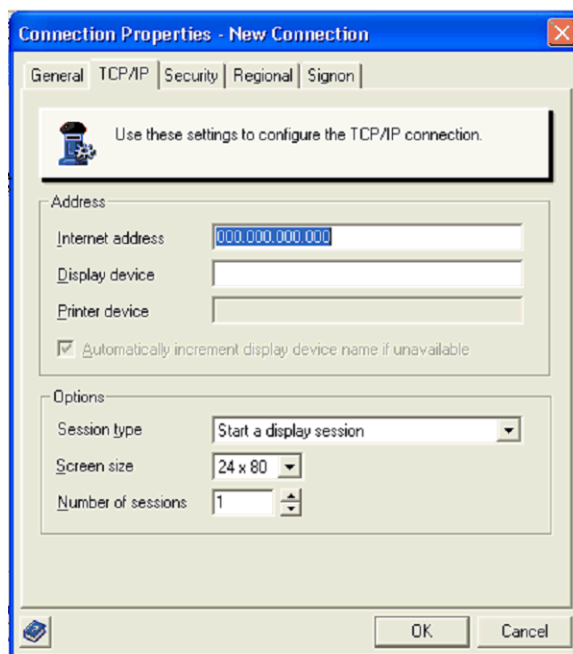


Presionar el botón Add para adicionar una conexión.



Completar el campo Name dando un nombre a la conexión. Ejemplo: "Mi_Aplicación".

Pulsar la solapa TCP/IP para obtener el siguiente cuadro de dialogo.



Completar el campo Internet Address con el numero IP de la AS/400 provisto por el responsable de seguridad.

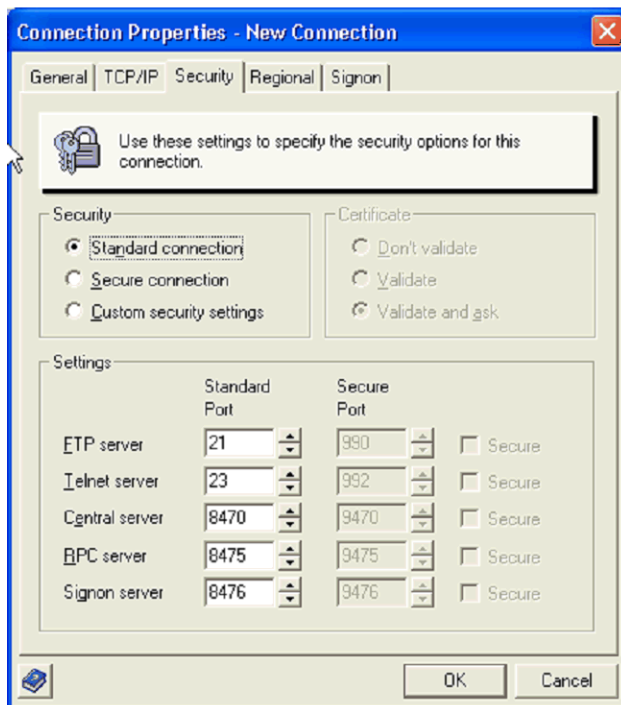
Completar el campo "Display Device" con el nombre de dispositivo de pantalla para ese

puesto. Si deja el campo en blanco, deberá asegurarse que su AS/400 esté configurada para crear dispositivos virtuales.

El campo "Session type" le permite especificar qué tipo de conexión desea crear. Puede crear una conexión de pantalla, una de impresora o una de File Transfer.

Este documento muestra un ejemplo utilizando una conexión de pantalla.

Una vez, especificado el tipo de conexión y la dirección IP de la AS/400, pulse en la solapa "Security".



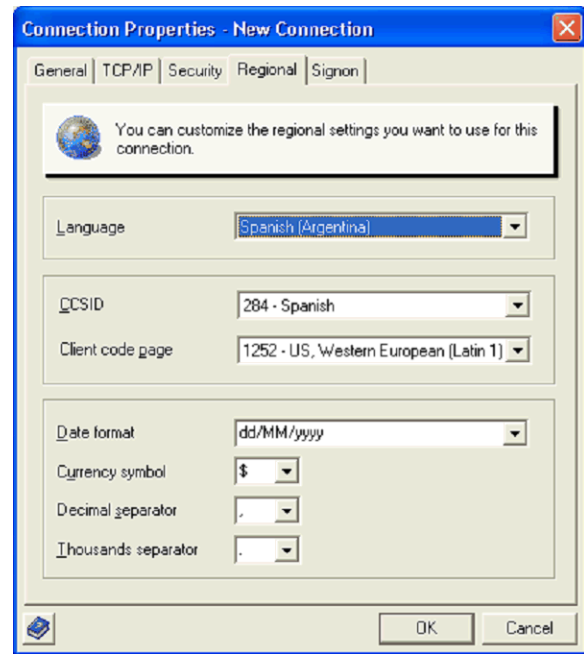
Aquí puede elegir entre tres opciones para la conexión:

- Conexión Standard
- Conexión segura
- Conexión customizada

La conexión Standard utiliza los puertos más comunes para acceder a su iSeries.

Si configura una conexión segura, otros puertos serán utilizados.

Si desea puede elegir qué puertos utilizar. Pulsando la solapa "Regional" obtiene la siguiente ventana:



Aquí puede especificar el lenguaje de su iSeries. Generalmente estas opciones vienen predeterminadas desde la instalación.

En la última solapa se puede especificar un usuario y password de AS/400 que se utilizará para chequear la existencia de licencias en el Host iSeries.

